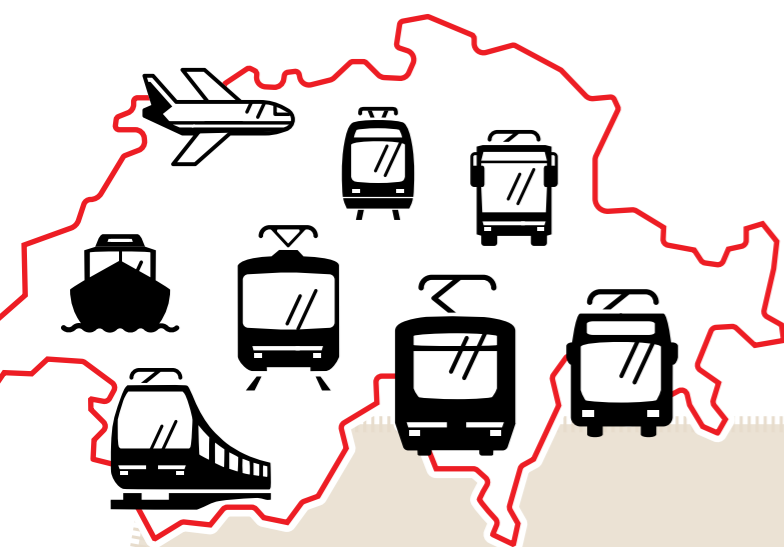


Un apprentissage dans les TP? Bonne idée!

Les transports publics revêtent une grande importance économique. Près de 40 000 personnes travaillent dans cette branche, qui offre des métiers de plus en plus variés et attractifs. login formation professionnelle SA assure aux intéressés un bon départ dans la vie professionnelle.

TEXTE Christine Spirig ILLUSTRATION Esther Stüdl



Plus de 50 partenaires

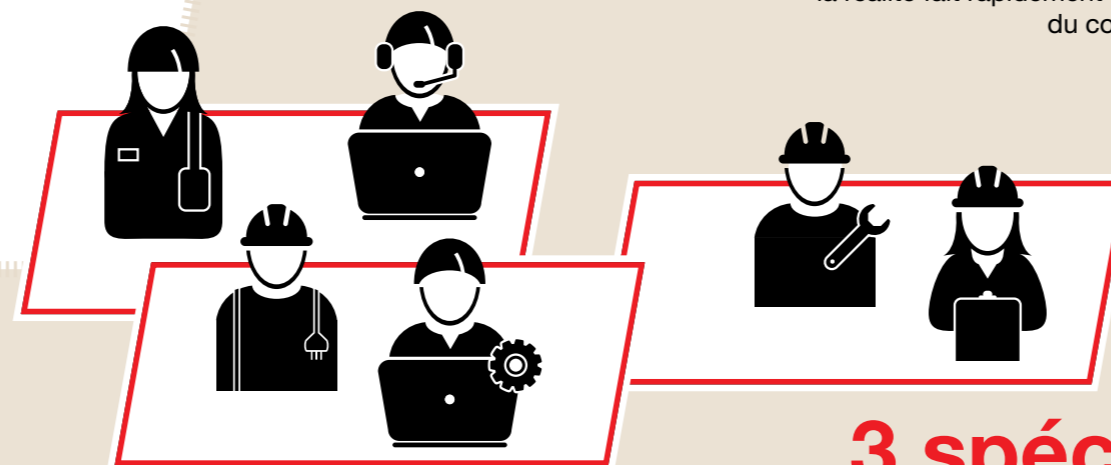
login, partenaire de formation des CFF, du BLS, des RhB, de l'Union des transports publics (UTP) et d'une cinquantaine d'entreprises, organise des apprentissages professionnels et des stages attractifs et pleins d'avenir.

Son objectif: assurer une relève de qualité dans l'univers des transports et de la mobilité de demain.



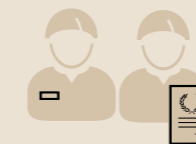
«Great Start!»

En 2021, pour la troisième fois consécutive, login a obtenu cette certification accordée aux meilleures entreprises formatrices de Suisse.



3 spécialités

Clientèle et travail de bureau
Technique et informatique
Construction et logistique



25 professions
étaient disponibles pour des apprentissages et des stages en 2020.

848

apprentis ont entamé une formation l'an passé.

98,5%

des apprentis ont réussi en 2021 la procédure de qualification.

Des stages d'information professionnelle

permettent aux jeunes d'avoir un premier contact avec les TP: apprentis et formateurs leur font découvrir leur quotidien.



2103

apprenants, stagiaires inclus, ont suivi une formation professionnelle chez login en 2020.



Formations innovantes

Dans douze Junior Stations, les employés de commerce et les pros du commerce de détail en herbe gèrent eux-mêmes la gare.

Ils assurent l'exploitation, de la planification des engagements au conseil à la clientèle en passant par la comptabilité. Ce travail en phase avec la réalité fait rapidement d'eux des professionnels du conseil.

La formation de base dans le domaine de la technique, de l'informatique ou de la construction de voies ferrées a lieu au sein de Junior Teams.

Toutes les personnes en formation travaillent ensemble, quel que soit le métier auquel elles se forment. Elles ont la chance d'assumer des responsabilités et d'évoluer ensemble.

22%

des formations se déroulent au sein de Junior Teams.

login formation professionnelle SA

Fondée en 2002 sous forme d'association, login est devenue en 2014 une société anonyme filiale des CFF. L'entreprise emploie environ 140 collaboratrices et collaborateurs. Son siège social se trouve à Olten tandis que cinq bureaux régionaux, à Zurich, Landquart, Bellinzona, Lausanne et Berne, garantissent sa présence dans toute la Suisse. Douze centres de formation (six dans le domaine technique, cinq dans la construction de voies et un dans le domaine informatique) permettent d'acquérir les compétences de base des différents métiers. Les personnes en formation sont accompagnées tout du long par des formatrices et formateurs professionnels.

→ Les places d'apprentissage pour 2022 seront mises au concours début août. Informez-vous dès à présent sur login.org.